

CHZIRI[®]
紫日电气



软 起 动 控 制 柜

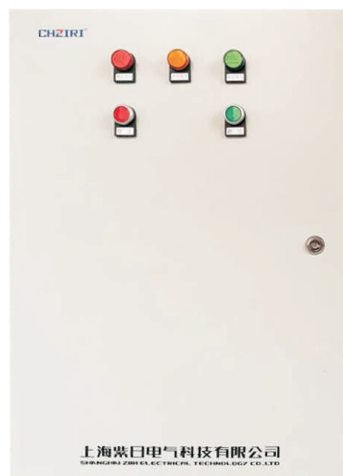
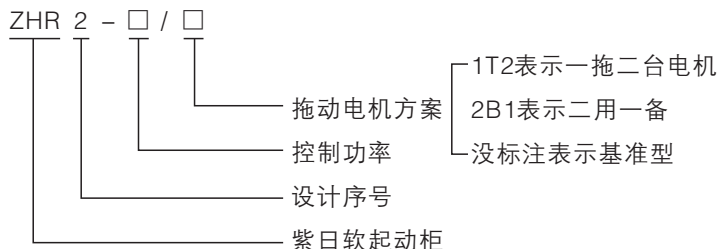
[Http: //www.chziri.com](http://www.chziri.com)

紫日电气科技有限公司
ZIRI ELECTRICAL TECHNOLOGY CO.,LTD

概述

ZHR2系列软起动控制柜适用于三相交流鼠笼式异步电动机。本控制柜内主要有软起动器，交流接触器（旁路）和断路器（短路保护）组成。在电机起动和运行过程中都有完善的电机保护功能；采用闭环控制，大大提高了电机的软转矩起动和软转矩停车的平稳性、可靠性，运行时采用旁路接触器，运行功耗近乎于零。

型号说明



主要技术指示

- 电源电压三相四线 $380V \pm 15\%$ ，频率50/60Hz；
- 起动次数每小时不超过20次；
- 海拔高度不超过3000米，超过高度提高功率；
- 环境温度应在 $-30 \sim +55^{\circ}\text{C}$ 内；
- 环境湿度相对不大于90%，且无水珠凝结现象；
- 使用场所无腐蚀性气体、无导电尘埃、通风良好；
- 柜体防护等级IP20、IP30。

性能特点

- 起动时间可预置，根据负载类型不同设定不同的起动时间；
- 初始电压可预置，根据负载类型不同设定不同的初始电压；
- 具有限流功能，使起动电流不超过设定的电流值；
- 停机方式分为软停机和自由停机；
- 旁路接触器功能，起动完毕，可接通旁路接触器；
- 一拖多台功能，一台软起动装置可依次起动多台电机；
- 具有多达14种保护功能。

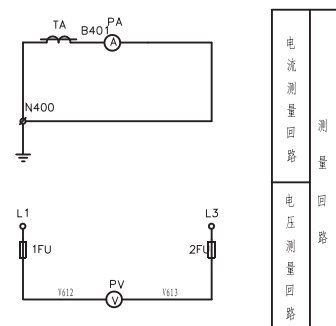
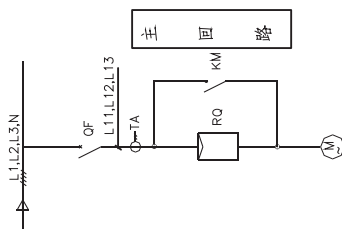
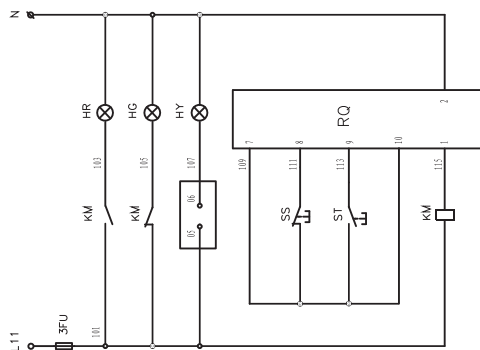


应用负载的种类

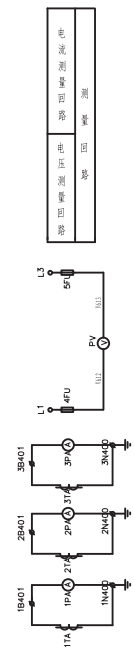
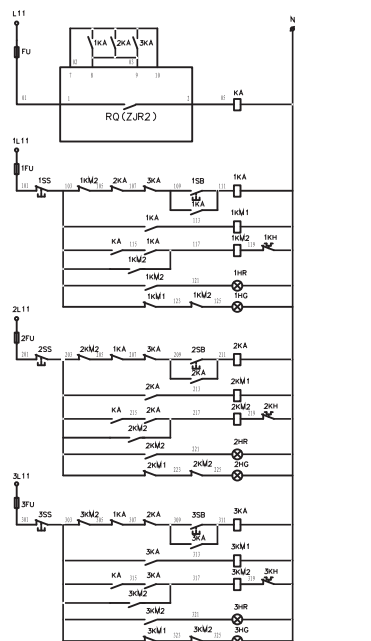
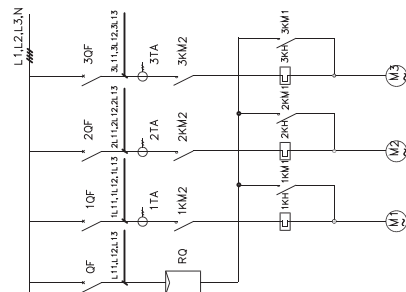
本软起动柜满足大多数带动重型负载的要求，下表仅供参考。

应用负载种类	起动斜坡时间(秒)	停止斜坡时间(秒)	起始电压(%)	电压起动(最大限流值)	限流起动
离心泵	16	20	40	4	2.5
球磨机	20	6	60	4	3.5
风机	26	4	30	4	3.5
活塞式压缩机	16	4	40	4	3
轻载电机	16	2	30	4	3
提升机械	6	10	60	4	3.5
搅拌机	16	2	50	4	3
破碎机	16	10	50	4	3.5
螺旋压缩机	16	2	40	4	3
螺旋传送带	20	10	40	4	2
皮带运输带	20	10	40	4	2.5
热泵	16	20	40	4	3

原理图



ZJR2/1T1原理图



ZJR2/1T3原理图

订货须知

软起动控制柜的规格繁多，各方面技术要求较高。请您在订货之前务必详细了解设备负载的工作原理，性能指标等，再选用电气控制柜功能特征，并从各方面多角度加以核对。然后在订货时将使用条件要求一一注明，这样才能使您选到最适宜使用的产品，本公司根据用户使用要求提供选型。

1. 订货时，请根据使用的要求不同选择；
2. 订货时，没有说明要求的按紫日公司常规设计订购，如有特殊要求的，请在合同中注明。

紫日电气科技有限公司
ZIRI ELECTRICAL TECHNOLOGY CO.,LTD

地址：浙江省乐清市柳市镇大桥路62-70号

电话：0577-27871155 27872155

传真：0577-27872255

24小时售后服务热线：

0577-27871160 13780110806

